



# E-Mail Kontoeinrichtung

## INDEX

1. Allgemeine Informationen
2. Microsoft Mail
3. Microsoft Outlook
4. Mozilla Thunderbird
5. Incredimail
6. Apple Mail

Für die Einrichtung einer E-Mail Adresse benötigen Sie folgende Angaben (für jedes Mailprogramm):

Angaben	Unser Beispiel	Ihre Angaben
E-Mail Adresse	<i>hans.muster@ziknet.ch</i>	
Benutzername	<i>hans.muster@ziknet.ch</i>	
Kennwort	*****	
Eingangsserver POP3	<i>pop.ziknet.ch</i>	pop.ziknet.ch
Ausgangsserver SMTP	<i>smtp.ziknet.ch</i>	smtp.ziknet.ch
Anmeldung durch gesicherte Kennwort-authentifizierung (SPA)	<i>nein</i>	nein

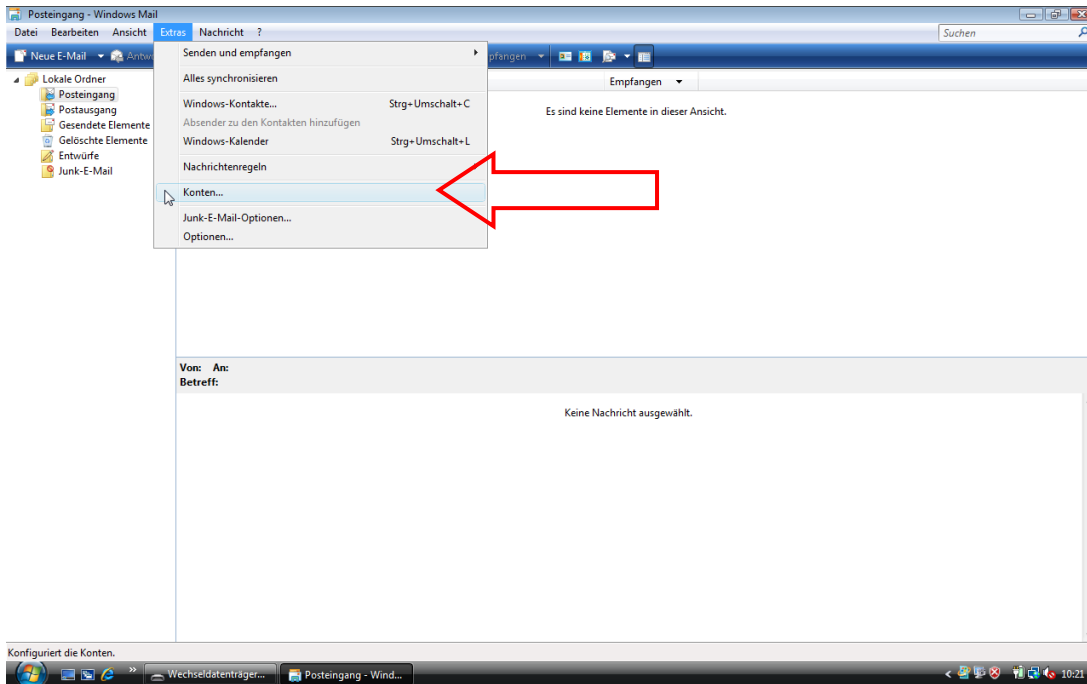
## 1. Allgemeine Informationen

Diese Anleitung hilft Ihnen beim Einrichten von ziknet E-Mail Adressen. Beachten Sie, dass die benötigten Angaben bei allen E-Mail Programmen die gleichen sind. Folgen Sie den Anweisungen und den roten Pfeilen auf den Grafiken.

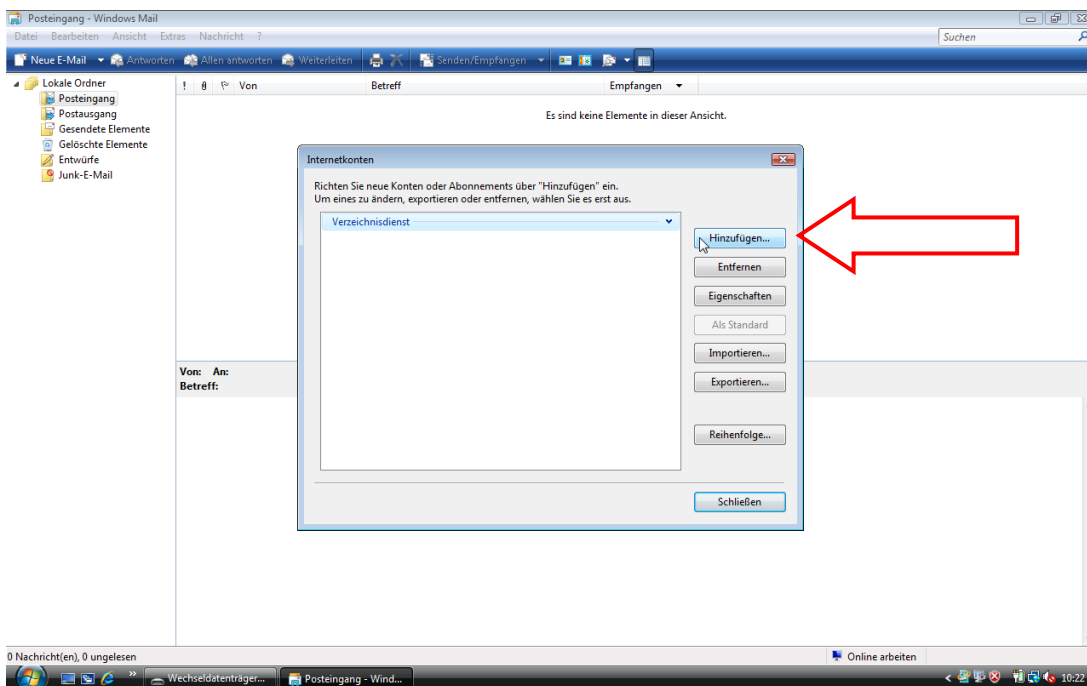
Wichtig: Neue E-Mail Adressen müssen vorgängig in der ziknet Kundenadministration erstellt werden. Erst nach Erstellung einer Adresse kann diese im E-Mail Client (z.B.: Outlook) eingerichtet werden.

## 2. Einrichten von Microsoft Mail (Version 2009)

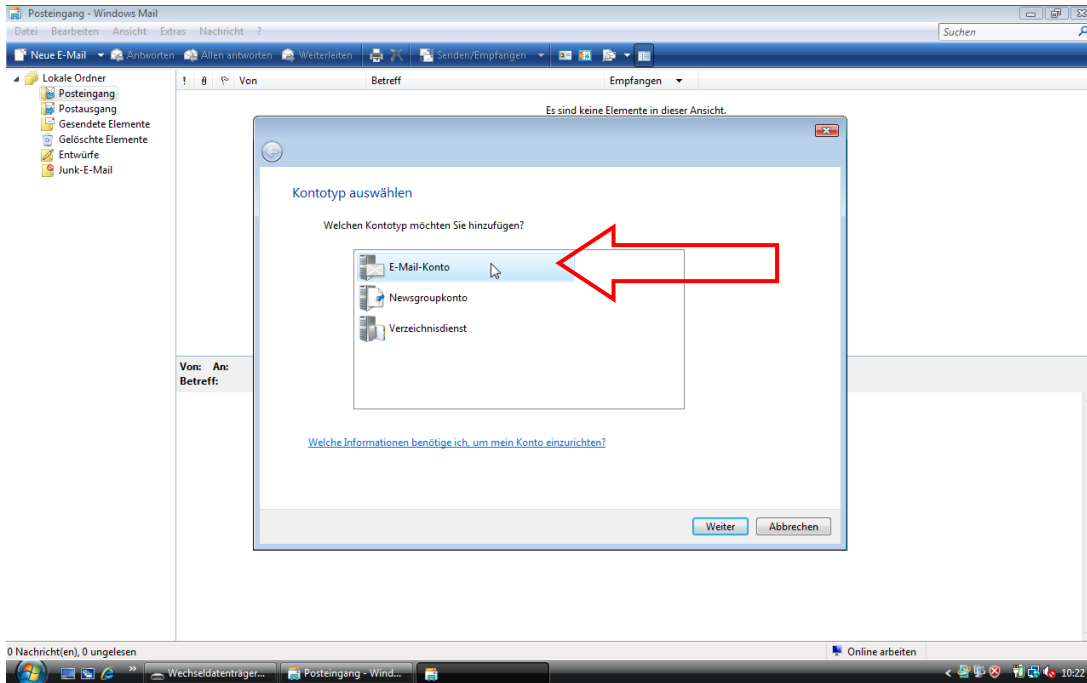
Öffnen Sie den Microsoft Mail. Klicken Sie nun mit der Maus auf **Extras** und danach auf **Konten**.



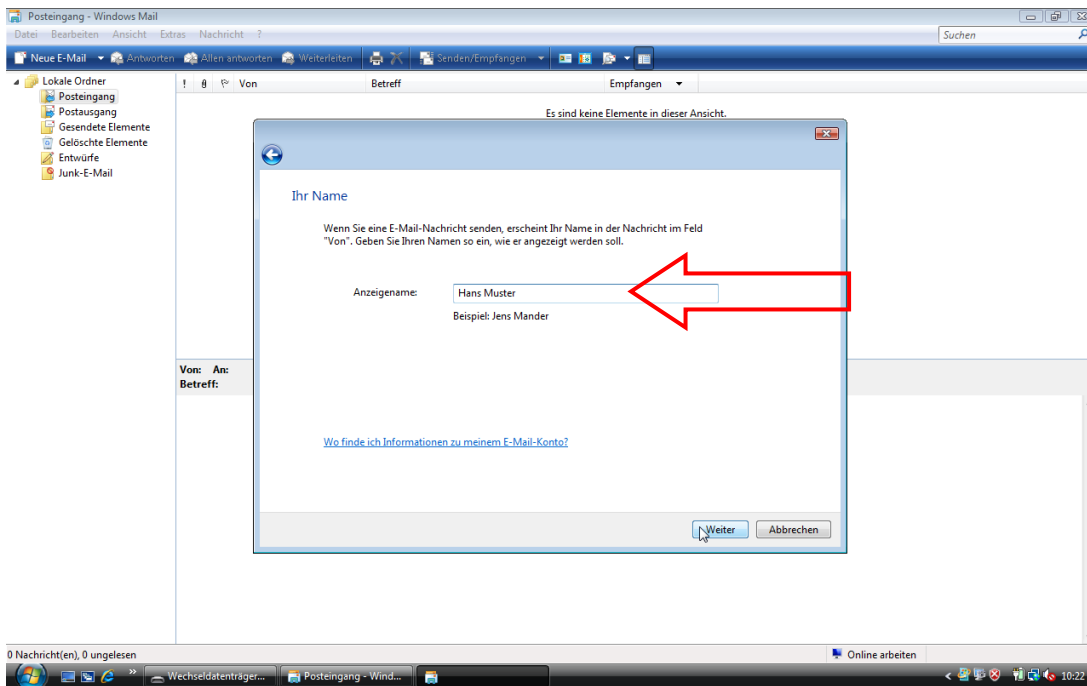
Klicken Sie auf **Hinzufügen...**



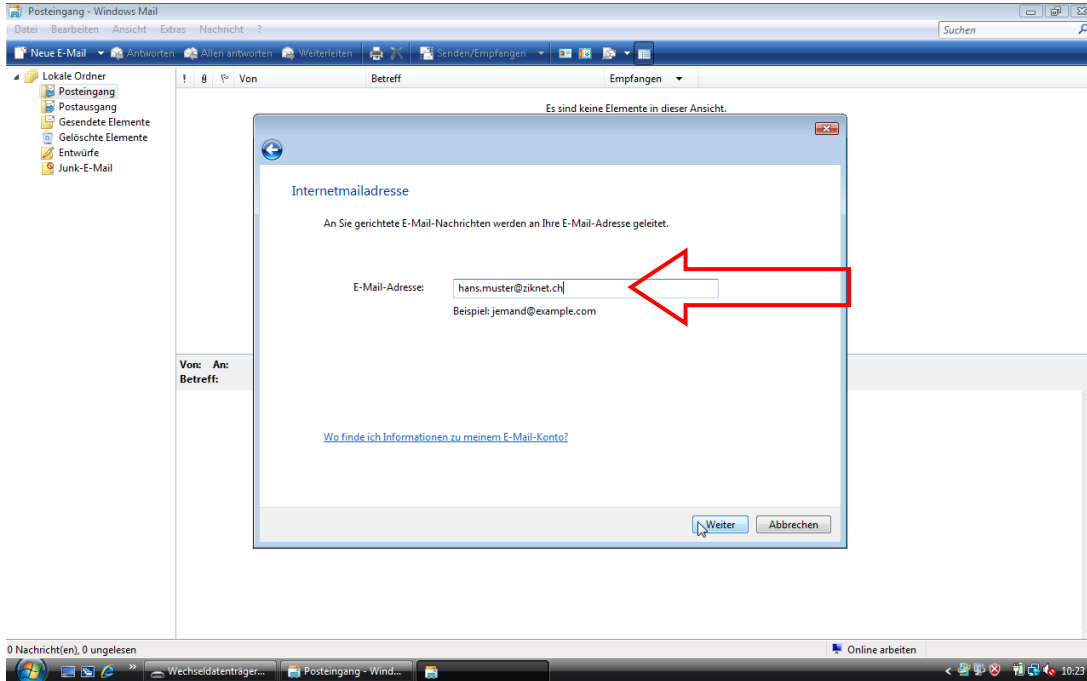
Wählen Sie **E-Mail-Konto** aus und klicken Sie danach auf **Weiter**.



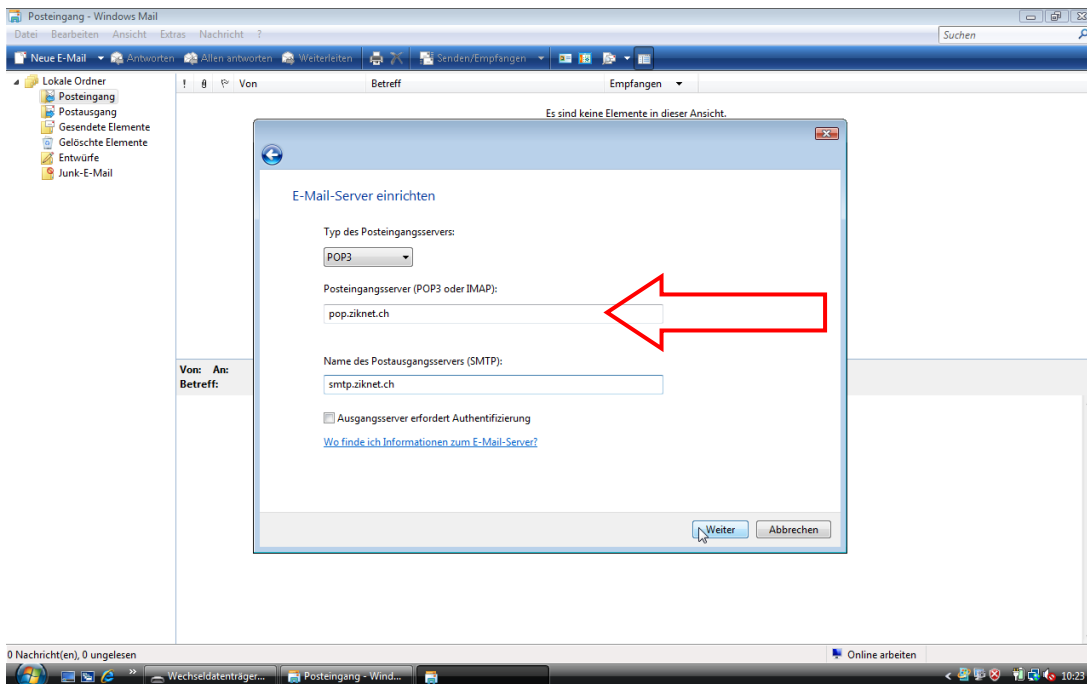
Tragen Sie Ihren Namen (Unser Beispiel ist Hans Muster) ein und klicken Sie auf **Weiter**.



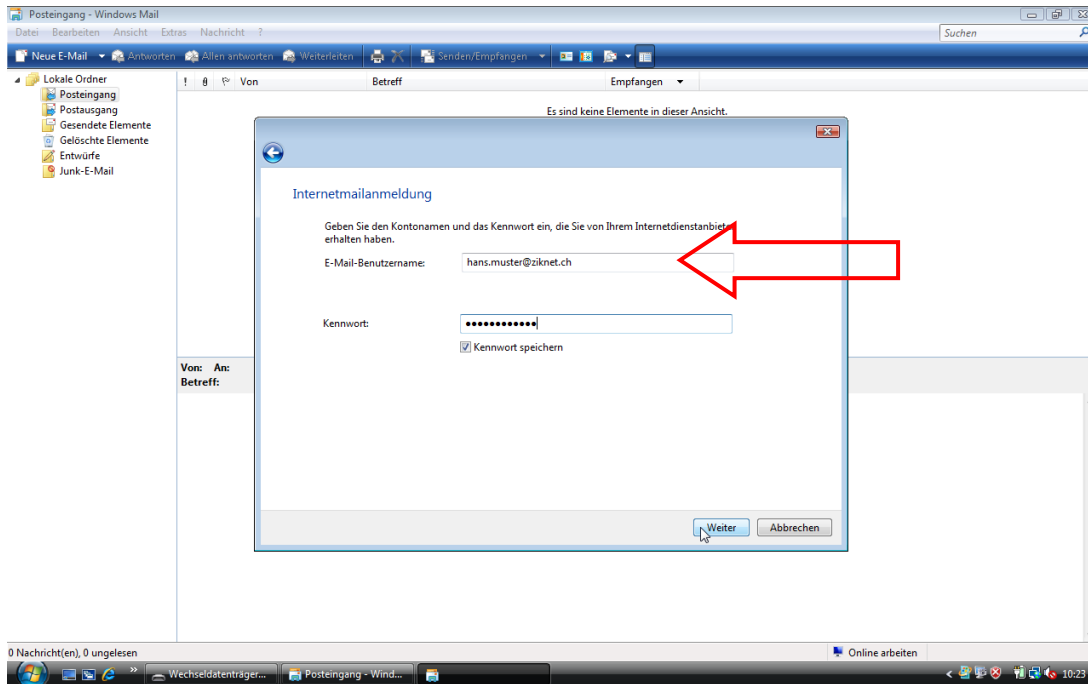
Tragen Sie Ihre E-Mail Adresse (Unser Beispiel ist `hans.muster@ziknet.ch`) ein und klicken Sie auf **Weiter**.



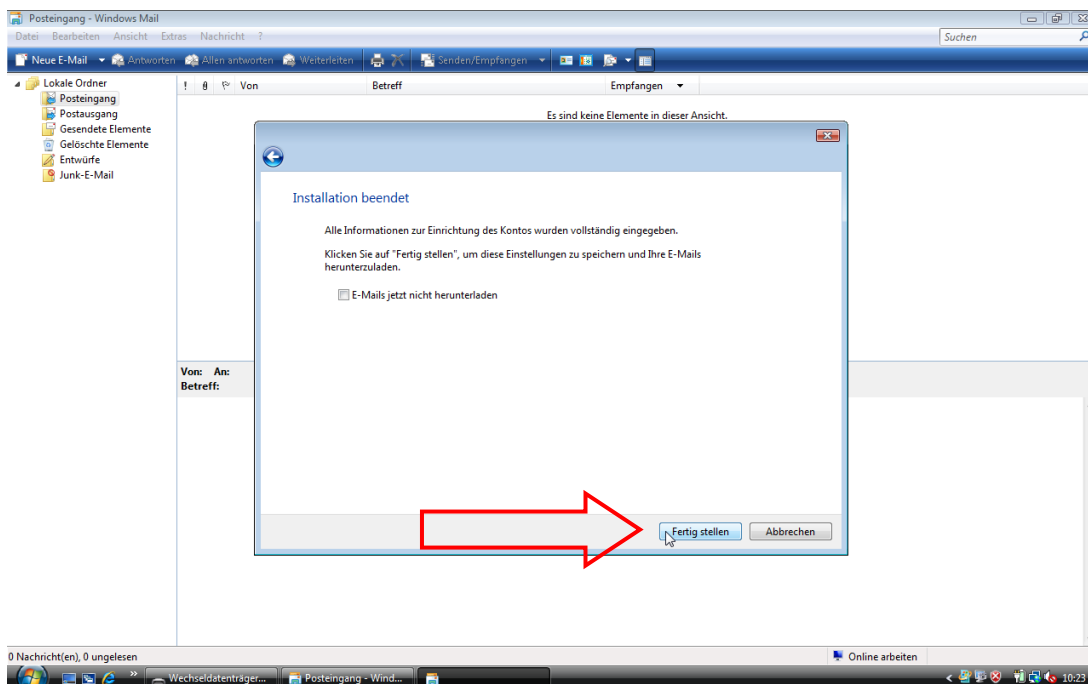
Stellen Sie sicher, dass der **Typ des Posteingangsservers** auf **POP** steht. Geben Sie danach als Posteingangsserver `pop.ziknet.ch` und als Postausgangsserver `smtp.ziknet.ch` ein und klicken Sie auf **Weiter**.



Geben Sie als **Benutzername** Ihre komplette E-Mail Adresse ein (Unser Beispiel ist hans.muster@ziknet.ch) und das entsprechende **Kennwort**, welches Sie in der ziknet Kundenadministration erfasst haben und klicken Sie auf **Weiter**.




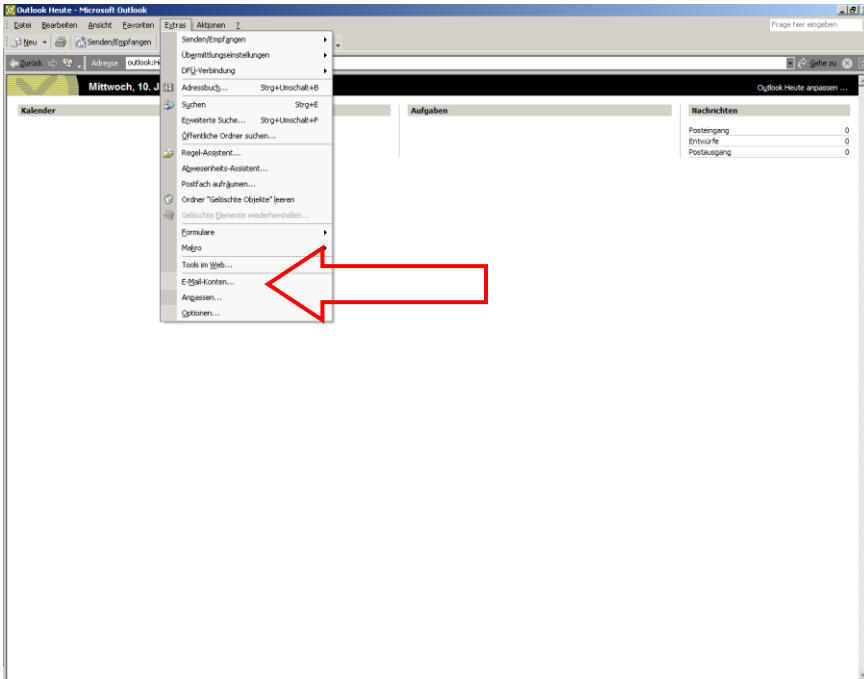
Schliessen Sie nun die Einrichtung ab indem Sie auf **Fertig stellen** klicken.



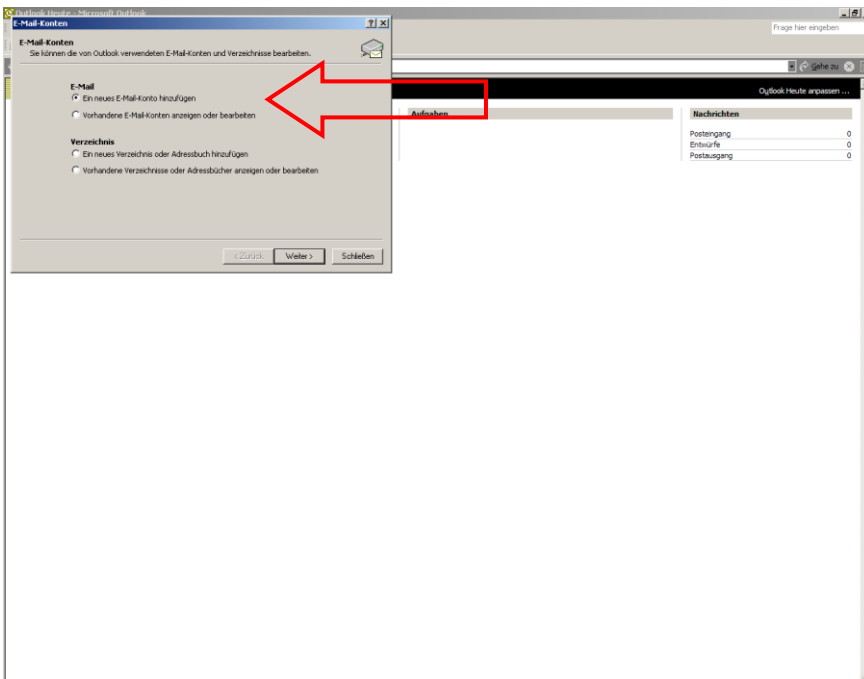
Sofern die Internetverbindung besteht, werden alle ungelesenen E-Mails nach dem fertigstellen heruntergeladen. Diese befinden sich danach im Ordner **Posteingang**.

### 3. Einrichten von Microsoft Outlook (Version 20xx)

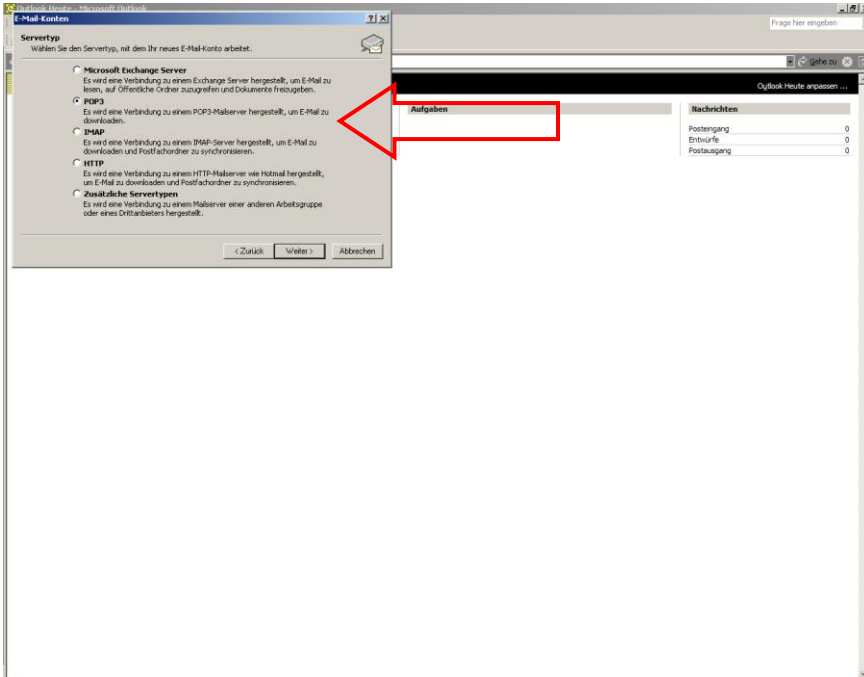
Öffnen Sie den Microsoft Outlook . Klicken Sie nun mit der Maus auf **Extras** und danach auf **E-Mail-Konten**.



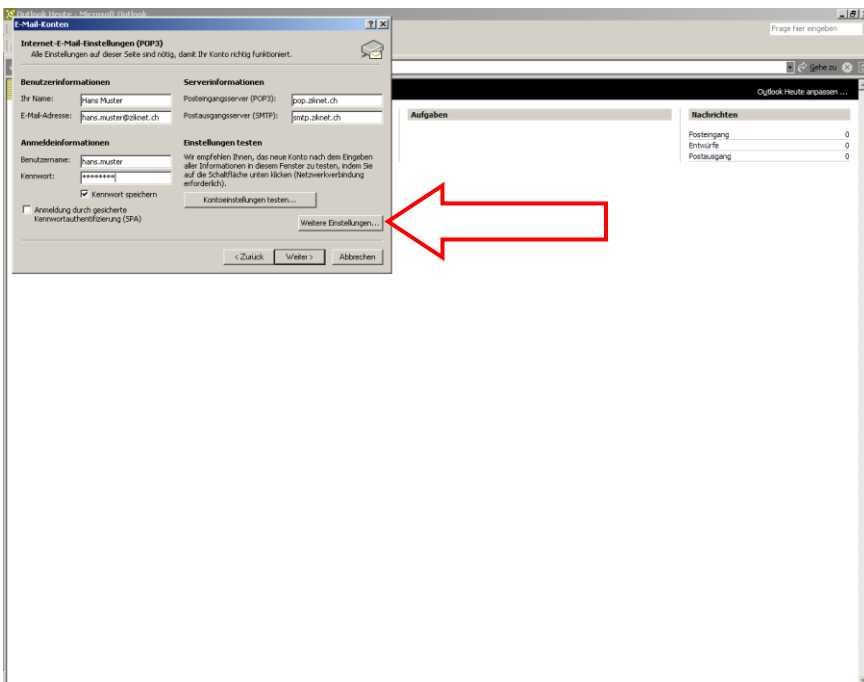
Klicken Sie auf **Ein neues E-Mail-Konto** hinzufügen und danach auf **Weiter**.



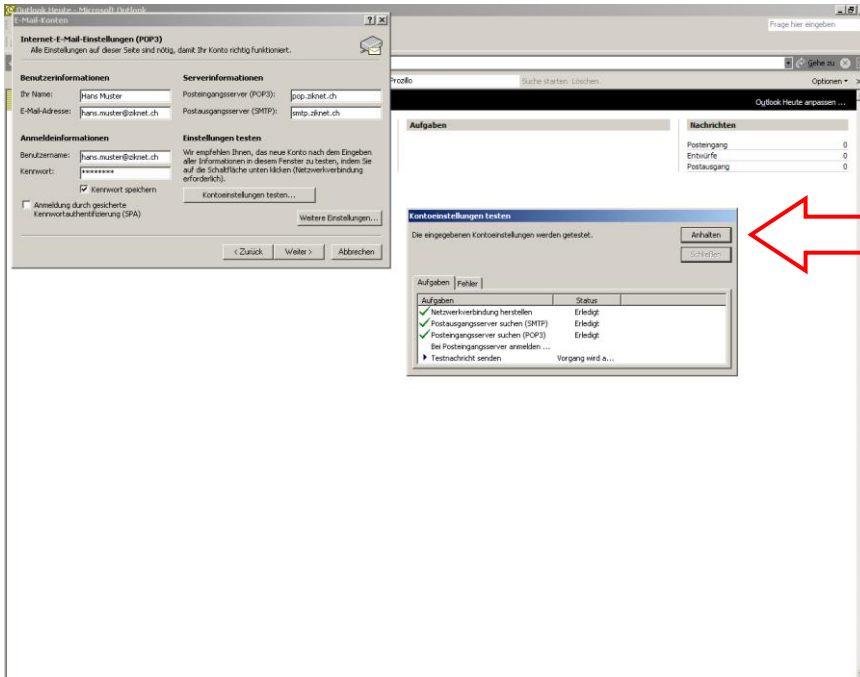
Wählen Sie **POP3** aus und klicken Sie danach auf **Weiter**.



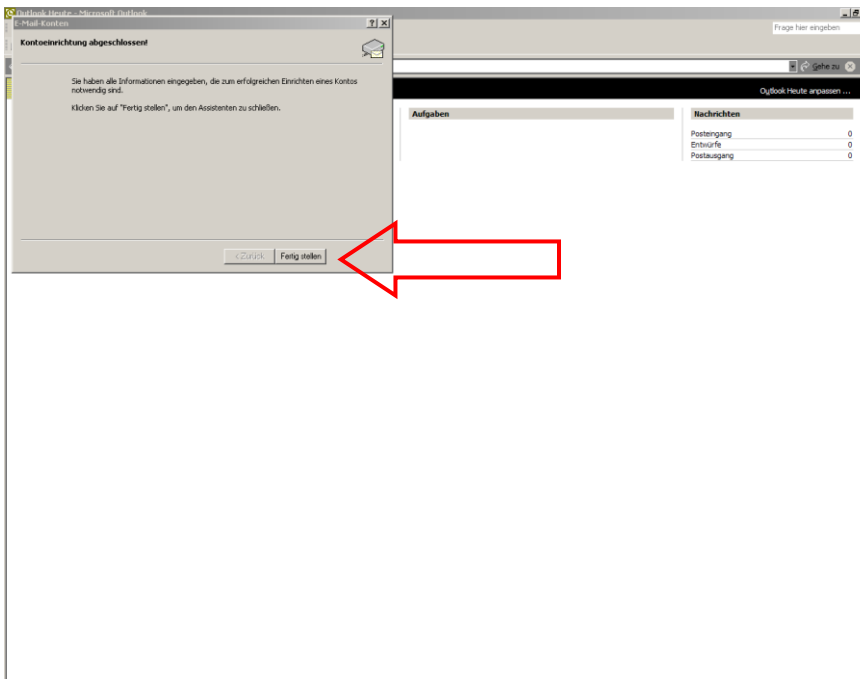
Geben Sie als **Benutzername** Ihre komplette E-Mail Adresse ein (Unser Beispiel ist hans.muster@ziknet.ch) und das entsprechende **Kennwort**, welches Sie in der ziknet Kundenadministration erfasst haben. Der **Posteingangsserver** ist stets pop.ziknet.ch und der **Postausgangsserver** stets smtp.ziknet.ch. Im Kästchen **Anmeldung durch gesicherte Kennwortauthentifizierung (SPA)** ist kein Häkchen gesetzt. Klicken Sie auf **Weiter**.




Klicken Sie auf **Kontoeinstellungen testen...** um eine Überprüfung zu starten. Alle Prüfungen müssen erfolgreich ablaufen, andernfalls müssen Sie Ihre Eingaben kontrollieren oder Lokal auf dem Computer die Firewall-Einstellungen testen. Klicken Sie nach dem Test auf **Schliessen** und dann **Weiter**.

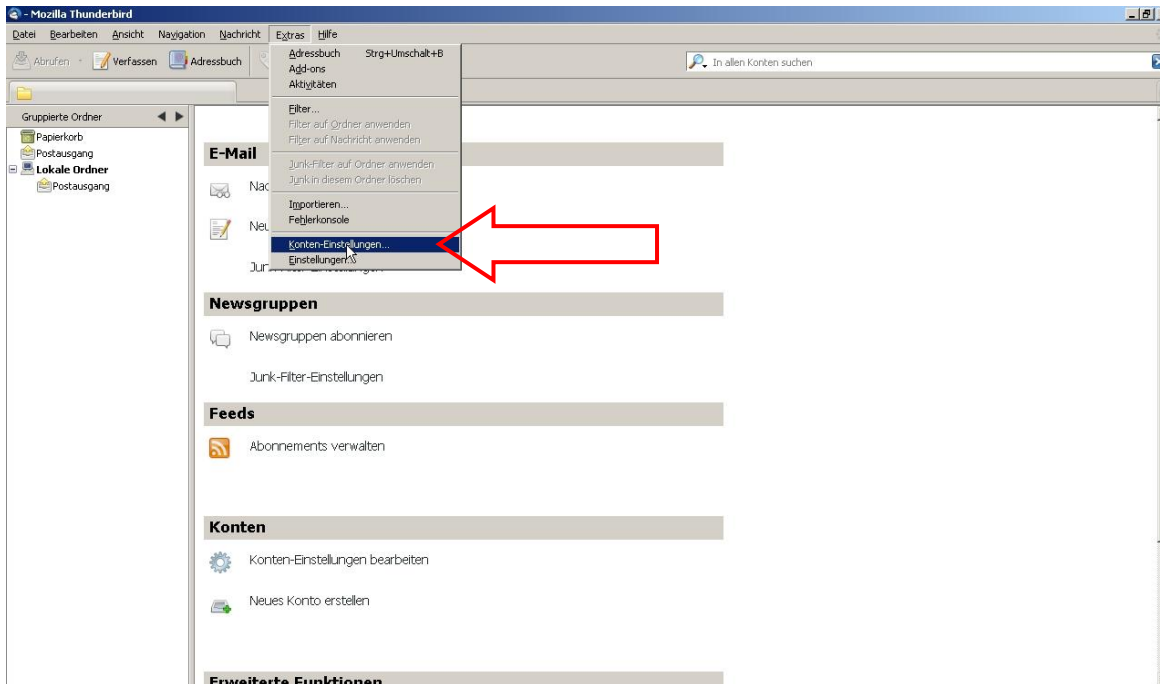


Klicken Sie nun auf **Fertig stellen**. Ihre E-Mail Adresse ist nun eingerichtet.

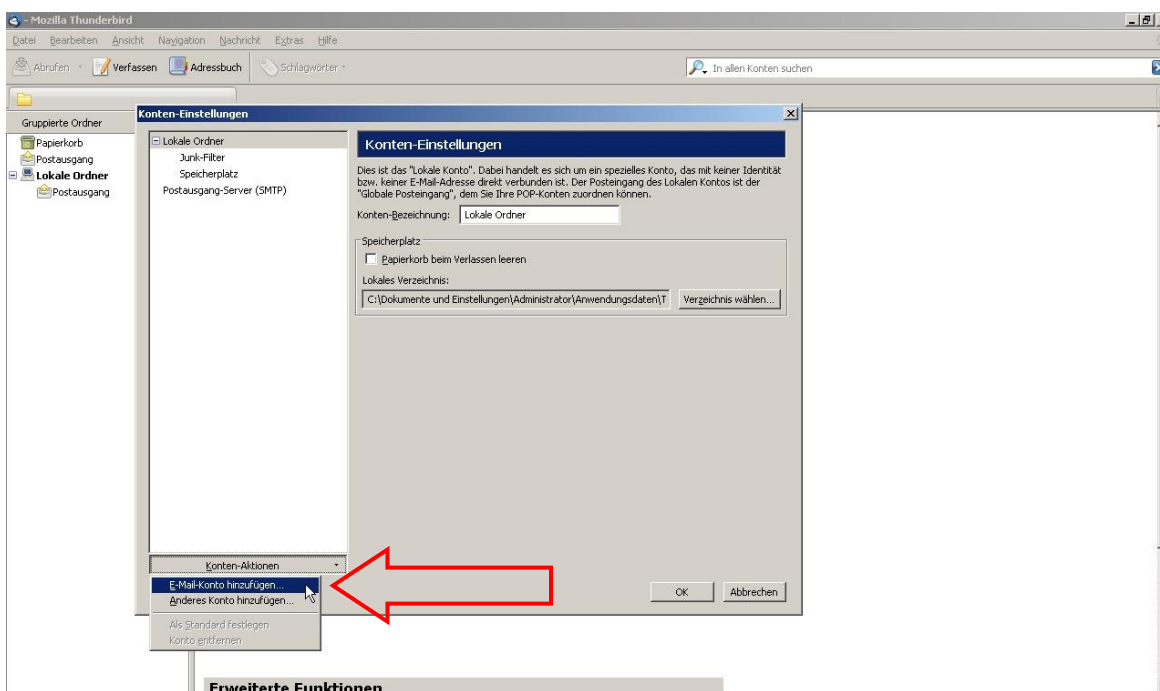


#### 4. Einrichten von Mozilla Thunderbird (Version 3.x)

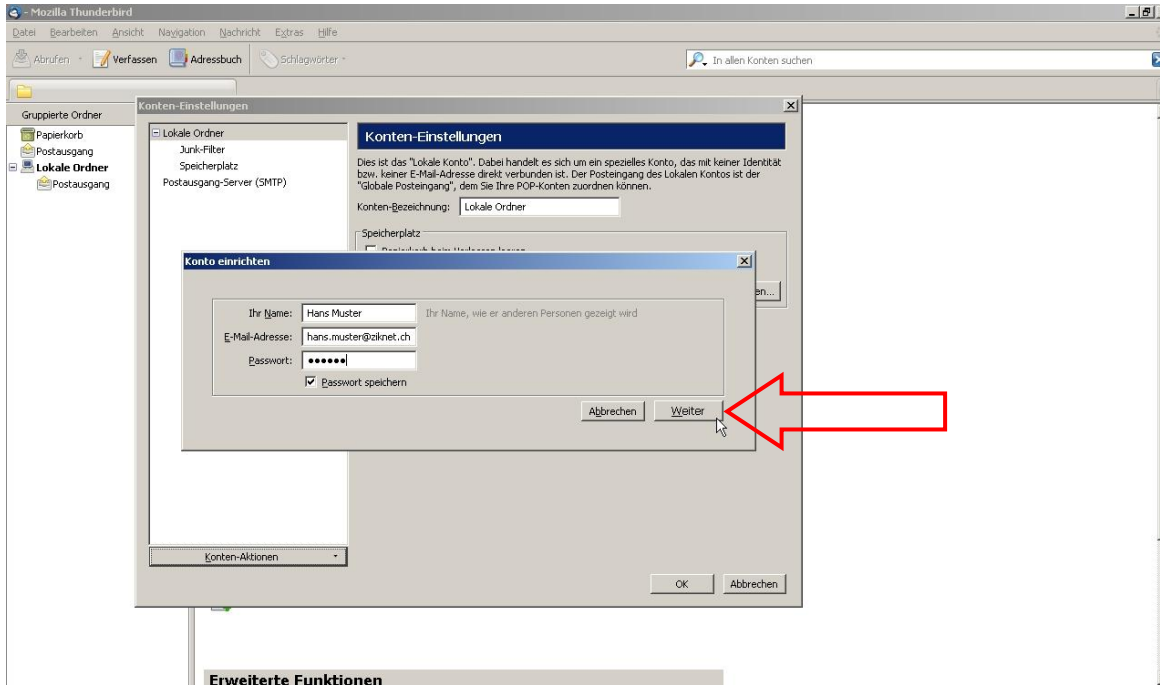
Öffnen Sie den Mozilla Thunderbird . Klicken Sie nun mit der Maus auf **Extras** und danach auf **Konten-Einstellungen**.



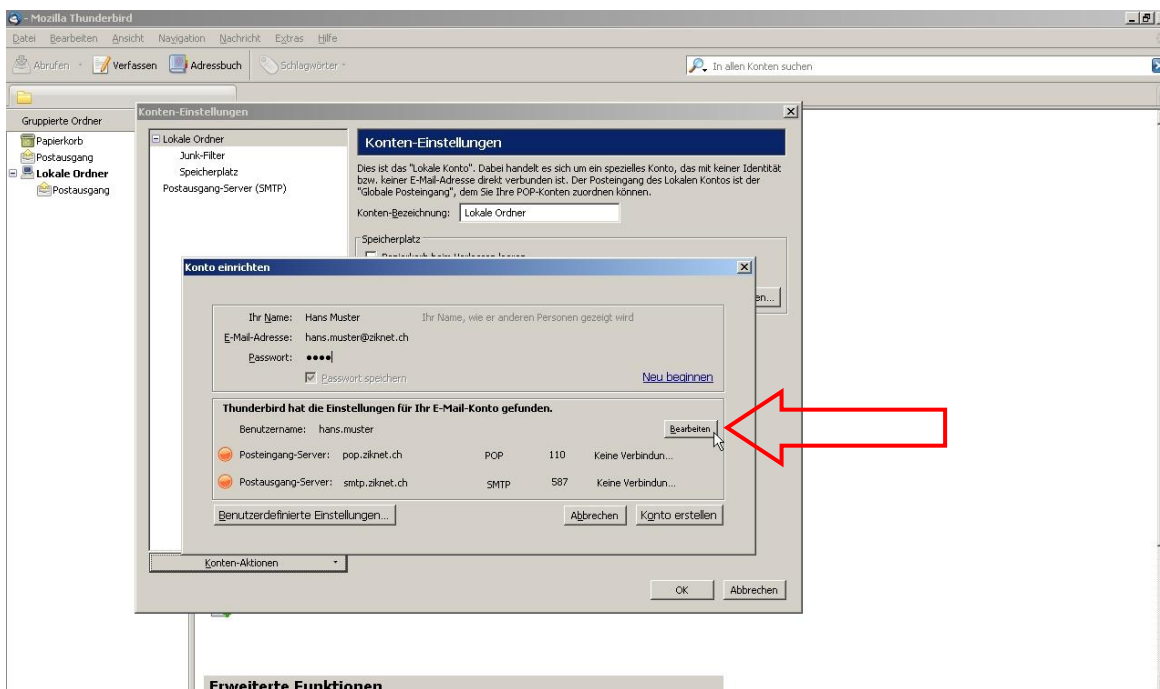
Klicken Sie unten auf **Konten-Aktionen** und danach auf **E-Mail-Konto hinzufügen**.



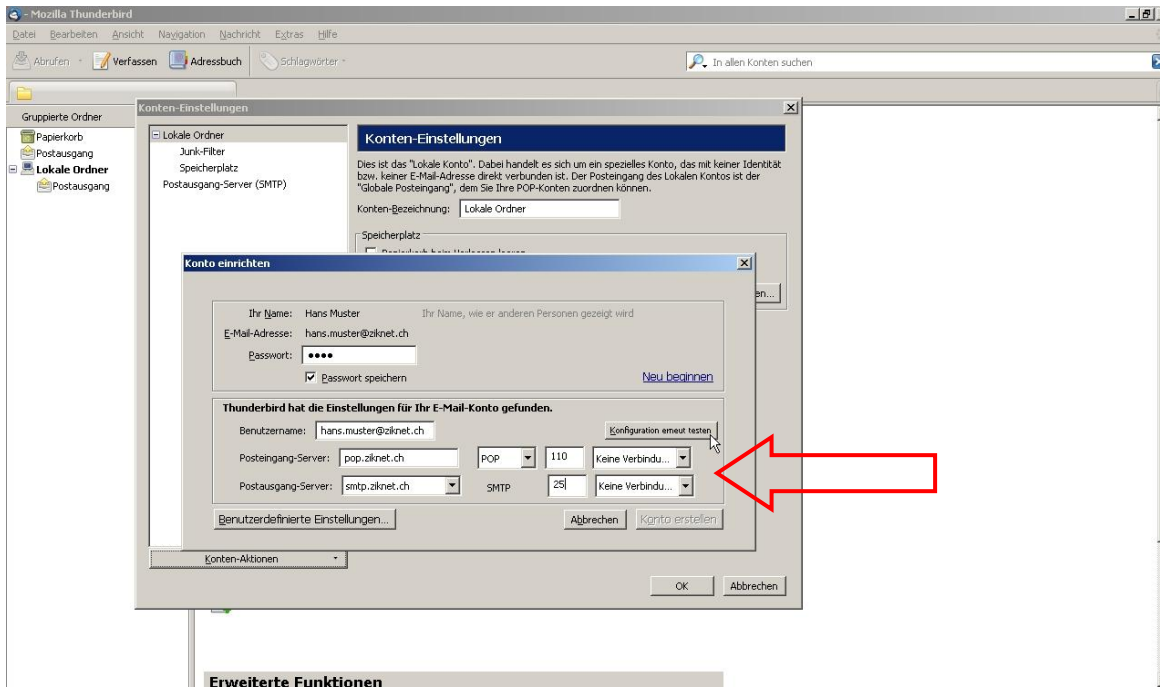
Geben Sie Ihren **Namen**, die **E-Mail Adresse** und dessen **Passwort**, welches Sie in der ziknet Kundenadministration erfasst haben und klicken Sie auf **Weiter**.



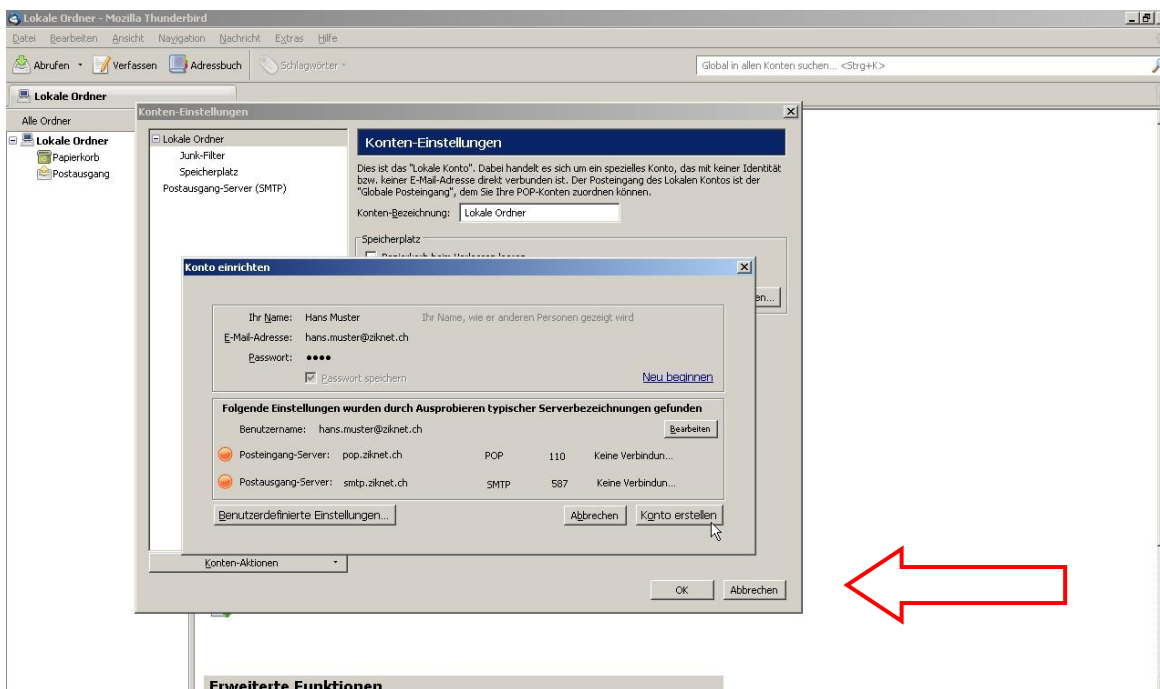
Mozilla Thunderbird überprüft nun die Ein- und Ausgangs-Server automatisch. In der Regel erscheint die Meldung „Keine Verbindung“. Dies ist normal. Klicken Sie auf **Bearbeiten**, um die Daten zu personalisieren.



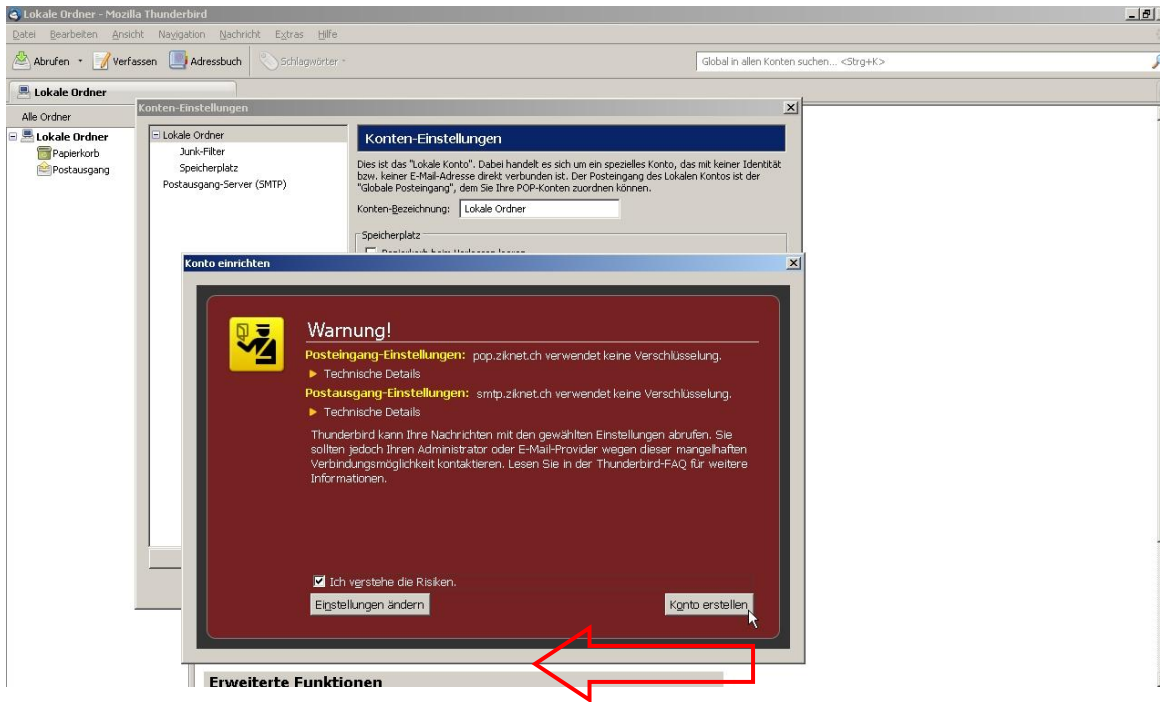
Vervollständigen Sie die Angaben. Als **Benutzername** verwenden Sie Ihre gesamte E-Mail Adresse (Unser Beispiel ist hans.muster@ziknet.ch). Der **Posteingangs-Server** ist stets pop.ziknet.ch (Port 110) und der **Postausgangs-Server** stets smtp.ziknet.ch (Port 25). Übernehmen Sie diese Einstellungen.



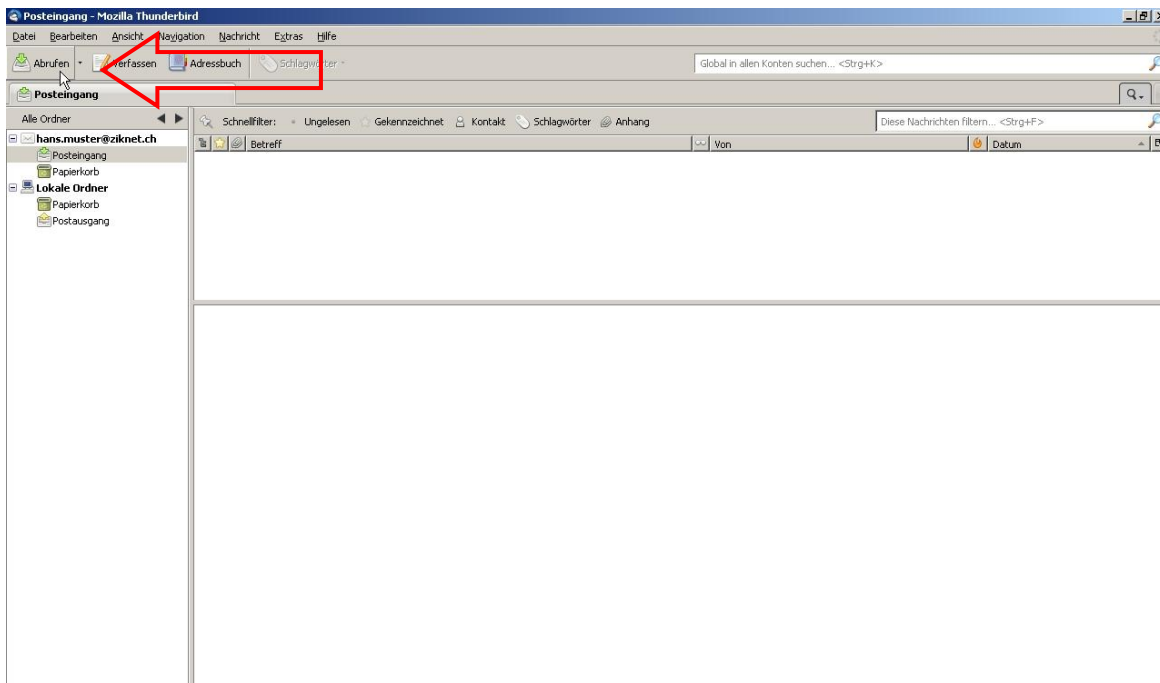
Überprüfen Sie die Angaben nochmals auf ihre Vollständigkeit und klicken Sie danach auf **Konto erstellen**.




Möglicherweise erscheint nun eine Fehlermeldung, da die Einstellungen keine Verschlüsselung verwenden. Setzen Sie ein Häkchen unter **Ich verstehe die Risiken** und bestätigen Sie mit einem Klick auf **Konto erstellen**.

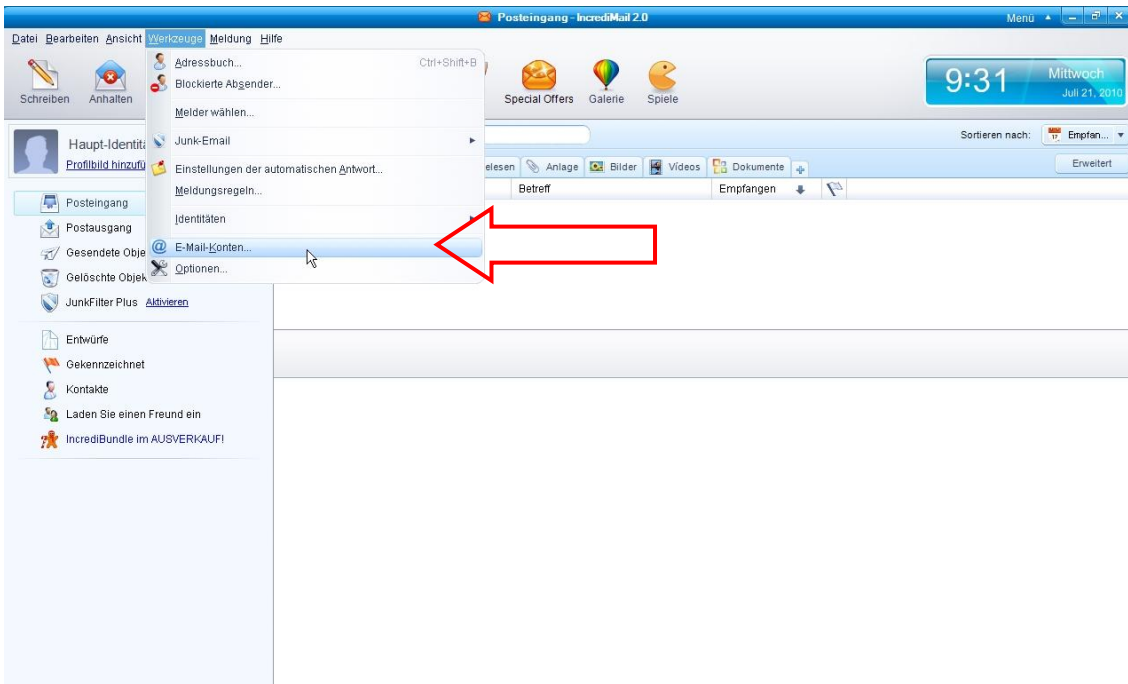


Ihre E-Mail Adresse ist nun eingerichtet. Schliessen Sie zur Sicherheit Mozilla Thunderbird und starten Sie das Programm erneut. Klicken Sie nun auf **Abrufen** um die aktuellsten E-Mails abzurufen.

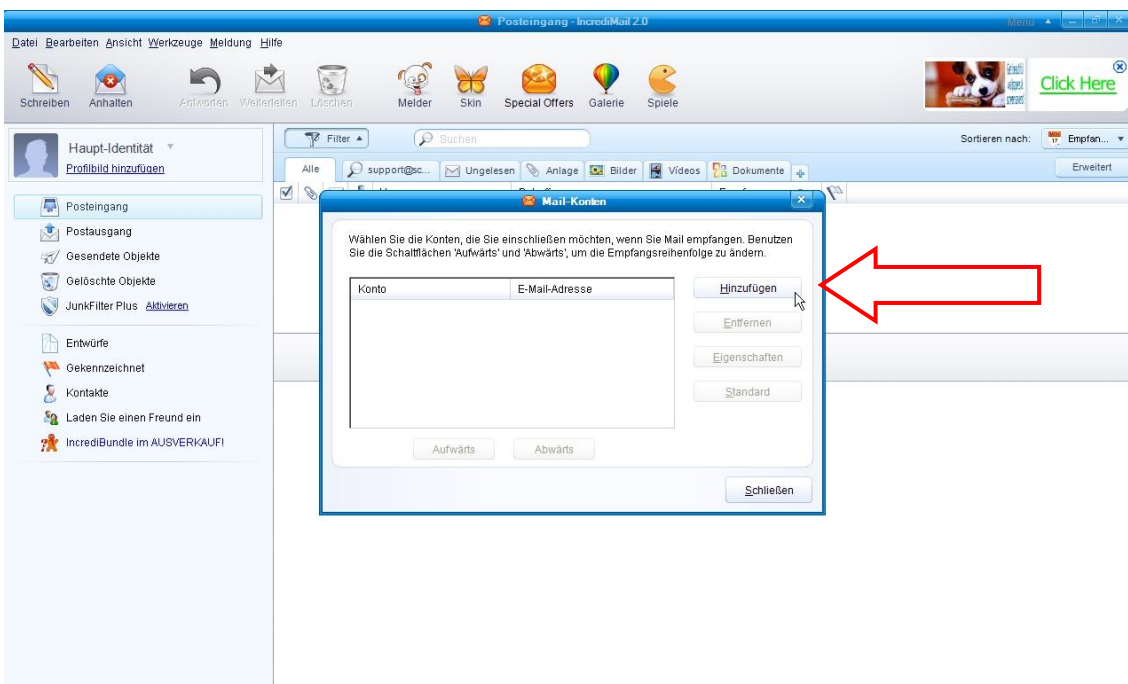


## 5. Einrichten von IncrediMail (Version 2)

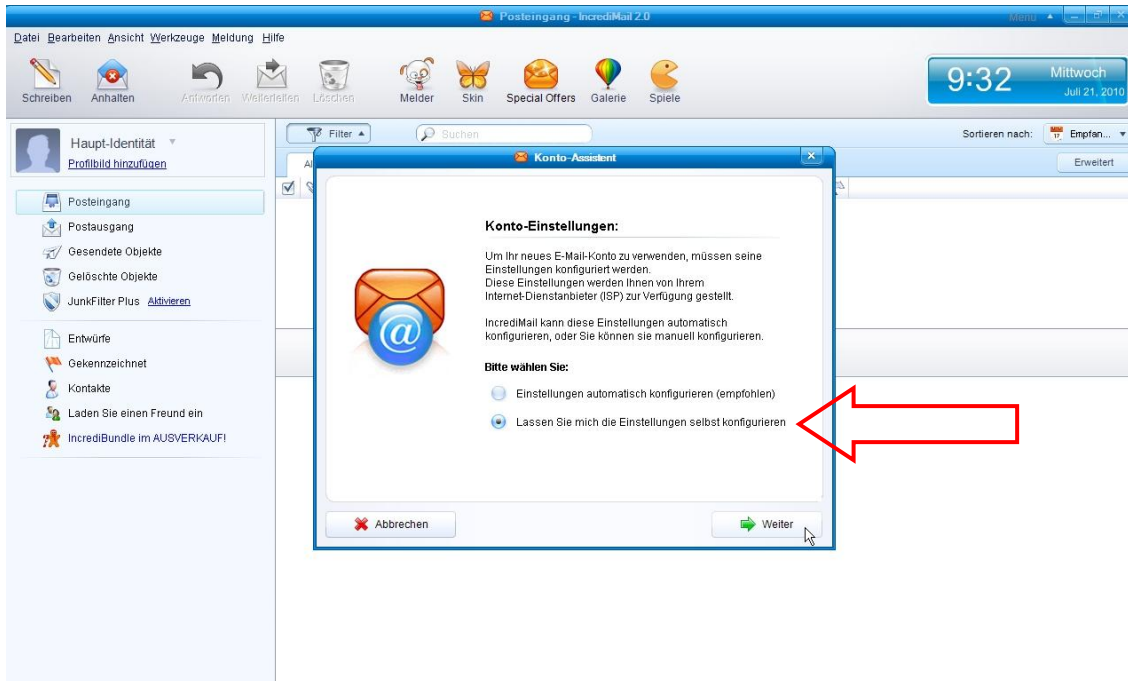
Öffnen Sie den IncrediMail . Klicken Sie nun mit der Maus auf **Werkzeuge** und danach auf **E-Mail-Konten**.



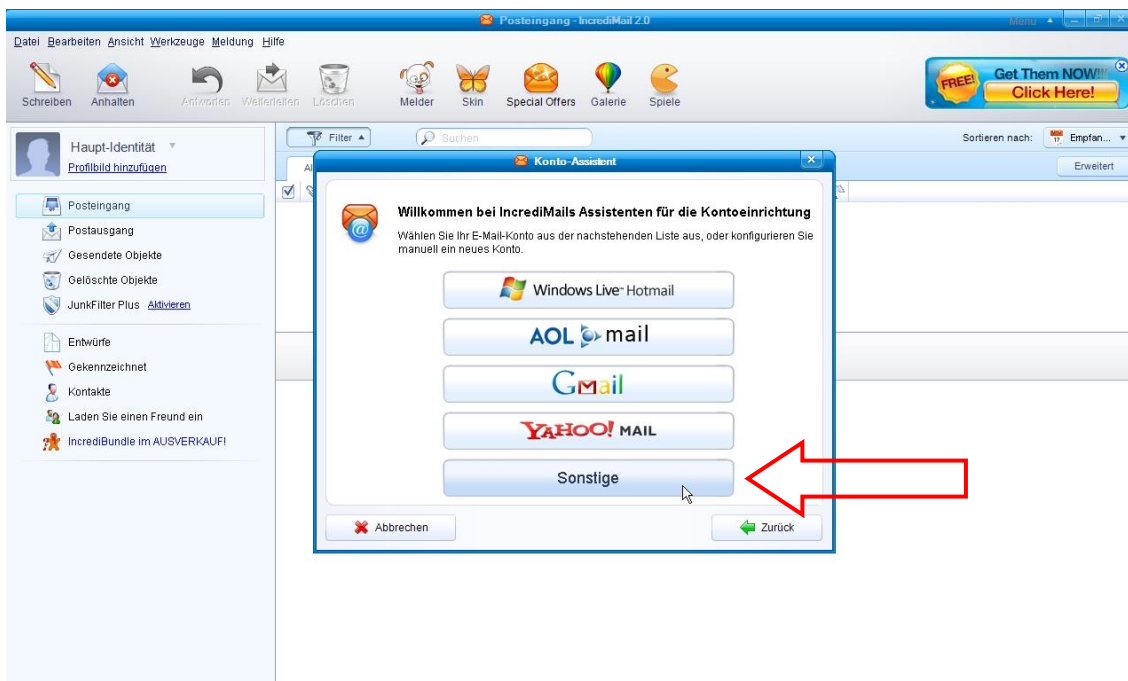
Klicken Sie unten auf **Hinzufügen**.



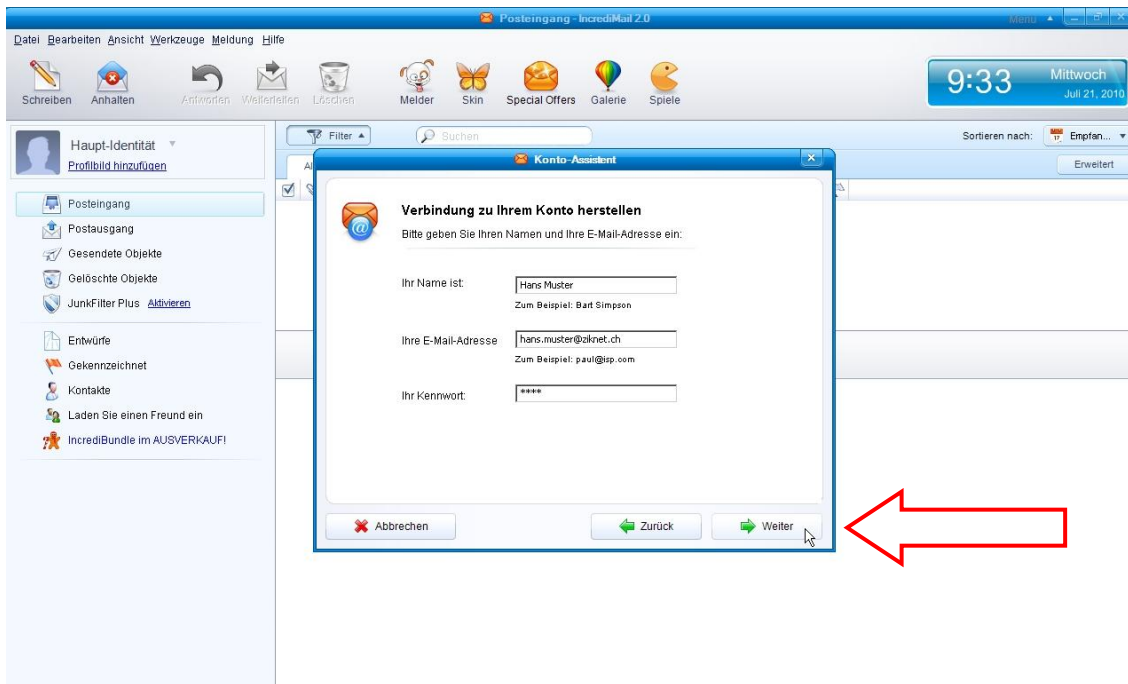
Klicken Sie auf **Lassen Sie mich die Einstellungen selbst konfigurieren** und danach auf **Weiter**.



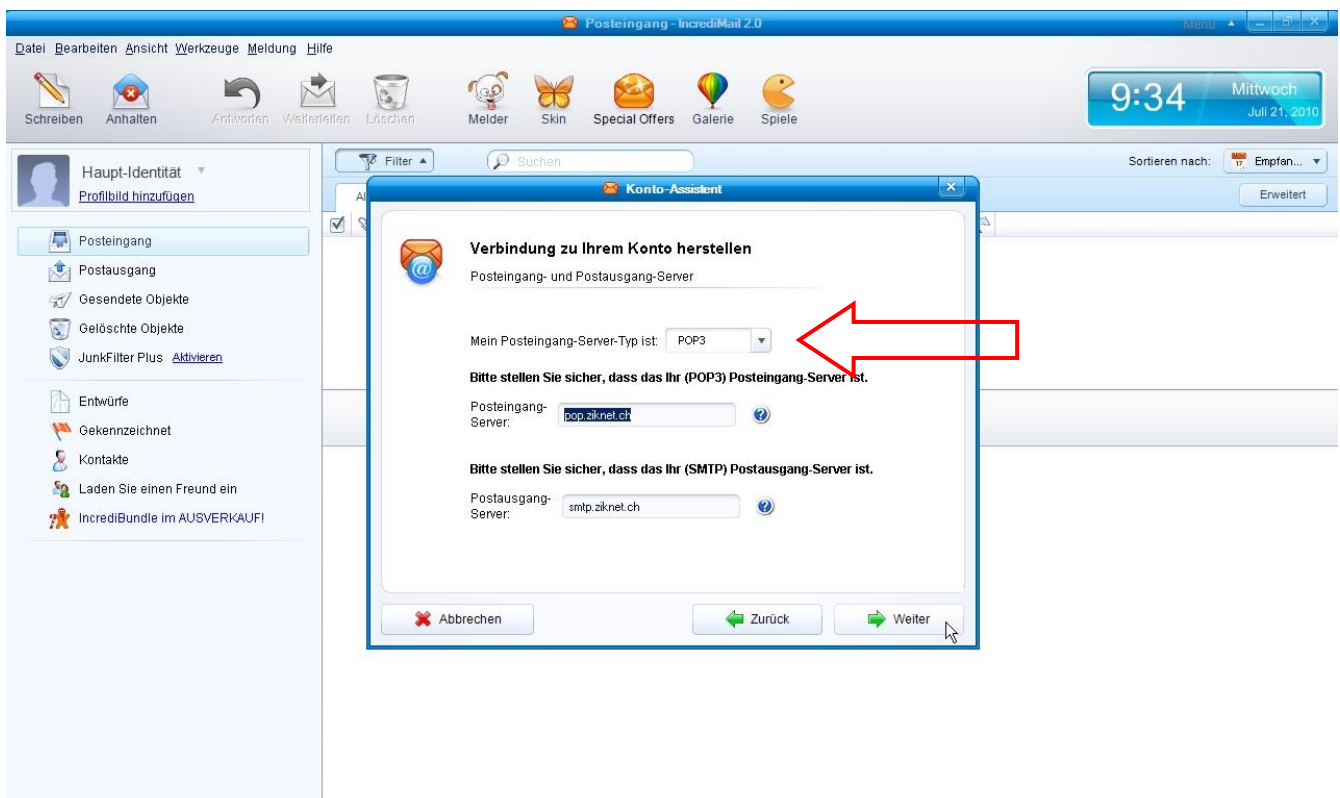
Klicken Sie auf **Sonstige**.



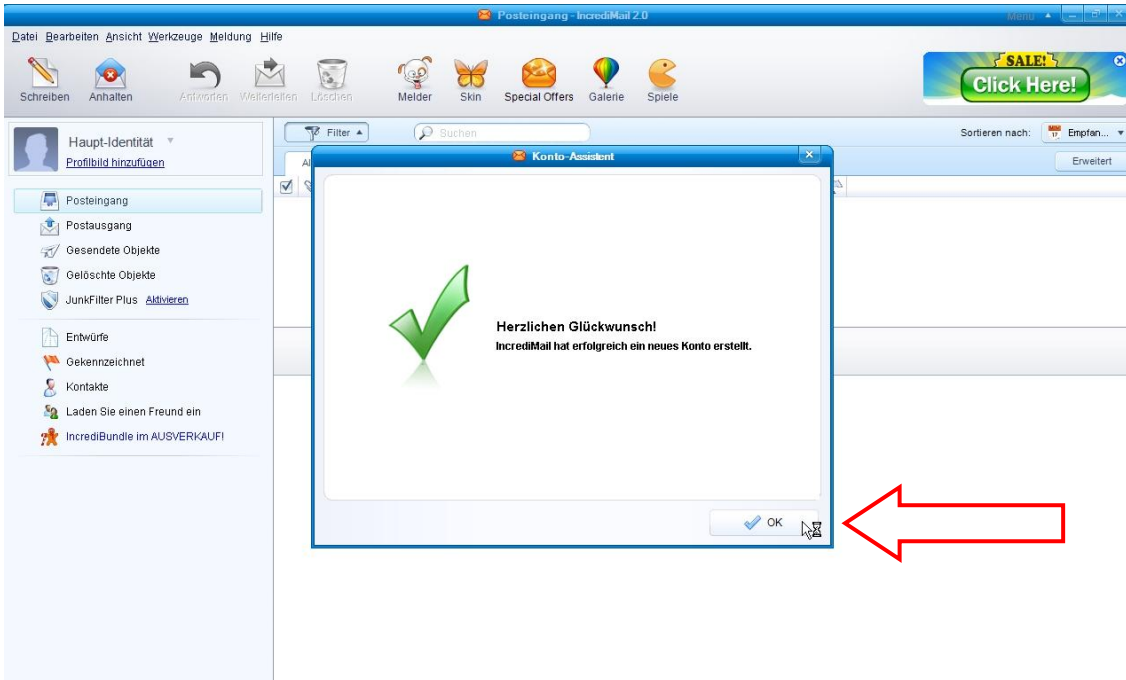
Vervollständigen Sie die Angaben. Geben Sie Ihre vollständige E-Mail Adresse ein (Unser Beispiel ist hans.muster@ziknet.ch) und dessen **Passwort**, welches Sie in der ziknet Kundenadministration erfasst haben und klicken Sie auf **Weiter**.



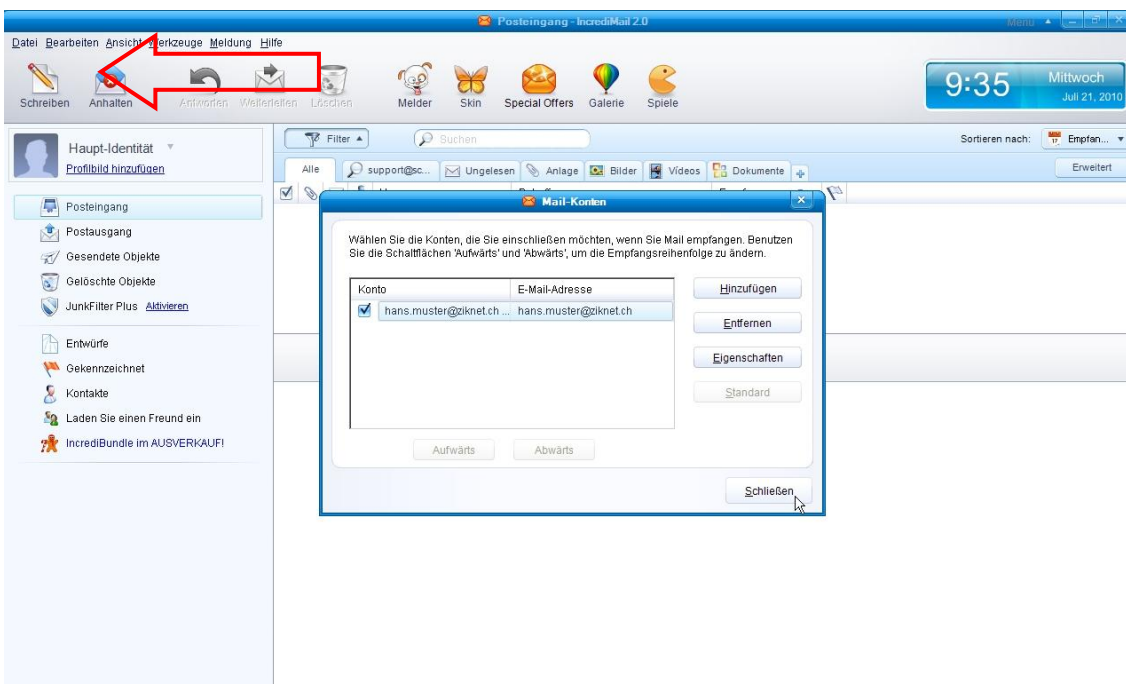
Wählen Sie als **Posteingangs-Server-Typ** POP3. Der **Posteingangs-Server** ist stets pop.ziknet.ch und der **Postausgangs-Server** stets smtp.ziknet.ch. Übernehmen Sie diese Einstellungen indem Sie auf **Weiter** klicken.




Die Einstellungen werden nun automatisch geprüft. Im Idealfall erhalten Sie die Bestätigung, dass die Einstellungen korrekt sind. Klicken Sie auf **OK**.

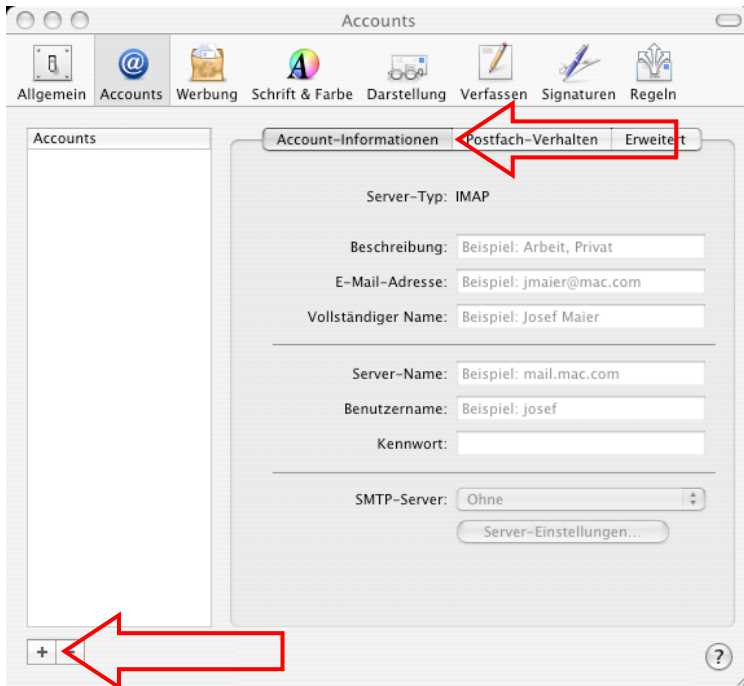


Beenden Sie die Einstellungen indem Sie auf **Schliessen** klicken. Die aktuellen E-Mails können Sie mit Hilfe der Taste F5 abrufen.



## 6. Apple Mail

Öffnen Sie den Apple Mail . Klicken Sie auf **Mail** und danach auf **Einstellungen...** Wechseln Sie in den Reiter **Accounts**, **Account-Informationen**. Klicken Sie unten auf das **+** um ein neues Konto hinzuzufügen.



Wählen Sie als Servertyp POP aus. Geben Sie Ihren **vollständigen Namen** und Ihre **E-Mail Adresse** ein (Unser Beispiel ist [hans.muster@ziknet.ch](mailto:hans.muster@ziknet.ch)). Klicken Sie danach auf **Fortfahren**.



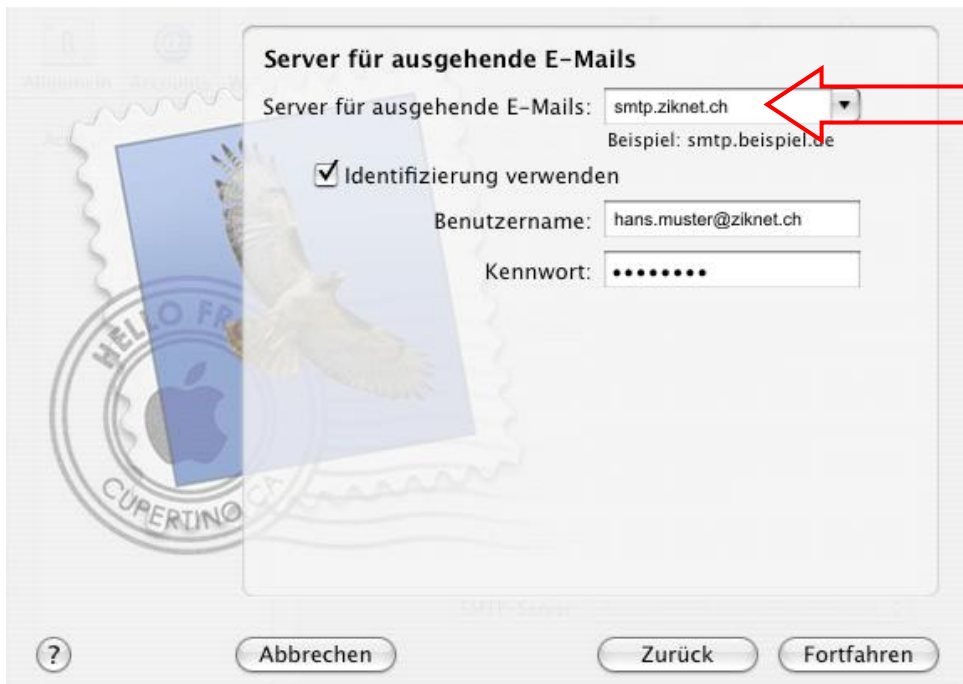
Geben Sie den **Server für eintreffende E-Mails** an. Dieser lautet pop.ziknet.ch. Als **Benutzername** geben Sie Ihre vollständige E-Mail Adresse an und dessen **Kennwort**, welches Sie in der ziknet Kundenadministration erfasst haben. Klicken Sie auf **Fortfahren**.



Wählen Sie bei der **Identifizierung** das Kennwort und stellen Sie sicher, dass das Häkchen **SSL verwenden** deaktiviert ist. Klicken Sie auf **Fortfahren**.



Vervollständigen Sie die Angaben. Geben Sie als **Server für ausgehende E-Mails** smtp.ziknet.ch ein. Aktivieren Sie das Kästchen **Identifizierung verwenden**. Als **Benutzername** verwenden Sie Ihre vollständige E-Mail Adresse (Unser Beispiel ist hans.muster@ziknet.ch) und dessen **Kennwort**, welches Sie in der ziknet Kundenadministration erfasst haben. Klicken Sie auf **Fortfahren**.



Wählen Sie bei der **Identifizierung** das Kennwort und stellen Sie sicher, dass das Häkchen **SSL verwenden** deaktiviert ist. Klicken Sie auf **Fortfahren**.



Überprüfen Sie die Angaben. Sofern diese korrekt sind, klicken Sie auf **Fortfahren**.



**Account-Zusammenfassung**

**Account-Beschreibung:**  
Vollständiger Name: Hans Muster  
E-Mail-Adresse: hans.muster@ziknet.ch  
Benutzername: hans.muster@ziknet.ch

Server für eintreffende E-Mails: pop.ziknet.ch  
SSL: deaktiviert

Server für ausgehende E-Mails: smtp.ziknet.ch  
SSL: deaktiviert

Abbrechen Zurück **Fortfahren**

Klicken Sie auf **Fertig** um die Einrichtung abzuschliessen.



**Zusammenfassung**

Ein neuer Account wurde erstellt.

In der Einstellung „Accounts“ können Sie Ihre Account-Informationen ändern.

Weiteren Account erstellen

Abbrechen Zurück **Fertig**