

Backup PVR

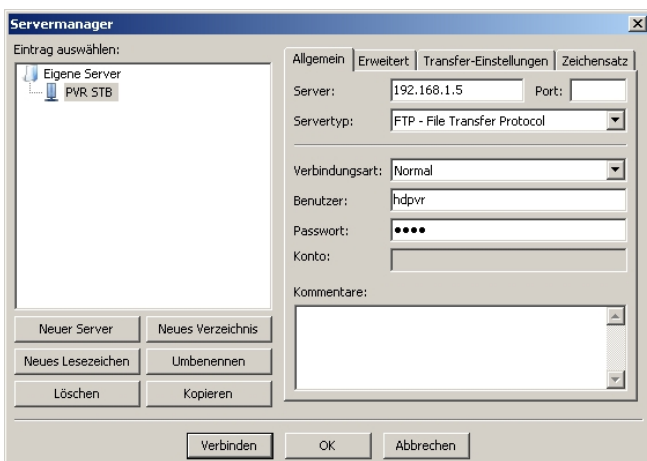
Diese Anleitung beschreibt in Kürze die Verbindung via FTP zwischen Computer und Kaon PVR Set-Top-Box. Verwenden Sie ein RJ45 Ethernet-Kabel, um die Set-Top-Box mit dem Computer oder einem Router zu verbinden. Installieren Sie danach das aktuelle Update auf der PVR Set-Top-Box (Mindestens Version 42).



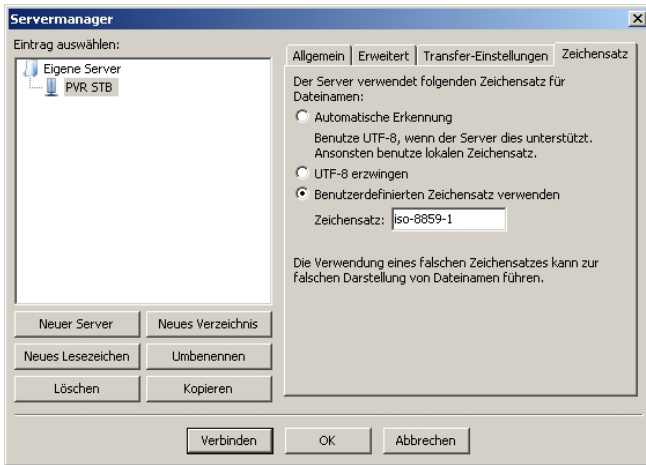
- Öffnen Sie in Ihrer PVR Set-Top-Box das Menu, PVR, PVR Backup
- Drücken Sie die OK Taste und öffnen Sie die Network Information Maske
- Ändern Sie die IP Adresse in eine lokale Adresse wie zum Beispiel 192.168.001.005



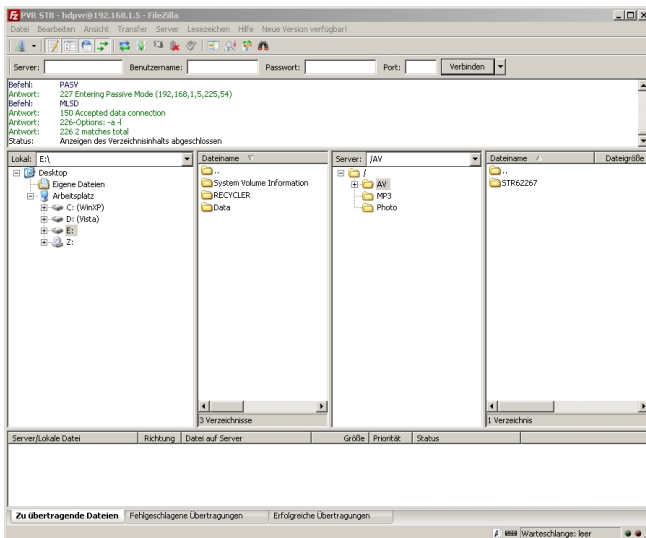
- Drücken Sie die rote Taste um den Backup Modus zu starten
- Sobald der Backup Modus gestartet ist, wird die IP Adresse sowie und die Netzmaske grau hinterlegt
- Im Backup Modus arbeitet die PVR Set-Top-Box als FTP Server
- Der Backup Modus kann nur mit der grünen Taste beendet werden



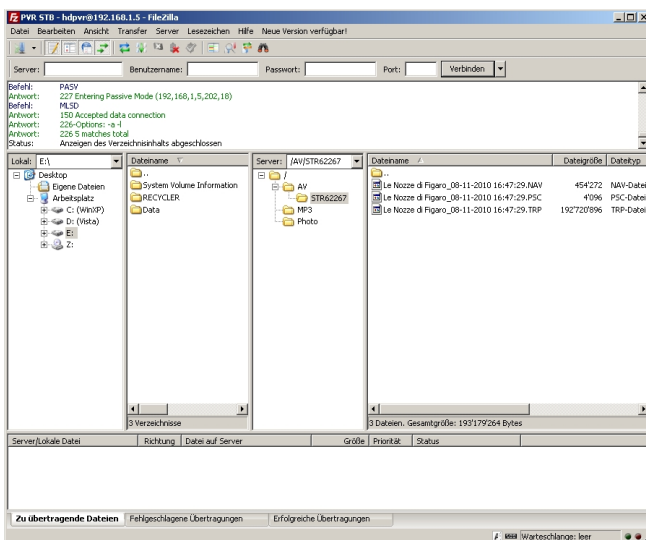
- Öffnen Sie nun einen FTP-Client (wie zum Beispiel FileZilla <http://www.filezilla.de/>)
- Als Server geben Sie die lokale IP Adresse an (in unserem Beispiel 192.168.1.5)
- Wählen Sie als Verbindungsart: **Normal**
- Benutzername ist: **hdpvr**
- Passwort: **0000** (oder persönliches Kennwort, welches Sie bei der Set-Top-Box definiert haben)



- Wechseln Sie auf den Reiter **Zeichensatz**
- Geben Sie einen benutzerdefinierten Zeichensatz und geben Sie Folgendes ein: **iso-8859-1**
- Klicken Sie auf **Verbinden**



- Alle Video-Dateien befinden sich im Ordner AV
- Pro Film wird jeweils ein Ordner generiert (wie zum Beispiel STR62267)
- Der ganze Ordner wird als Film erkannt
- Zur Sicherung einer Sendung muss der gesamte Ordner (zum Beispiel STR62267) kopiert werden



Häufige Probleme:

- Verwenden Sie bei einer direkten Verbindung zwischen Box und Computer ein gekreuztes Ethernet Kabel
- Passwort 0000 wird nicht akzeptiert, da es bei der Box geändert wurde
- Die Sendungen sind als .trp Dateien gespeichert. Diese können lediglich als Backup abgespeichert werden und sind aufgrund der Verschlüsselung nicht konvertierbar.